

Planta Primera

PORTAL 1 VIVIENDA 1ªA

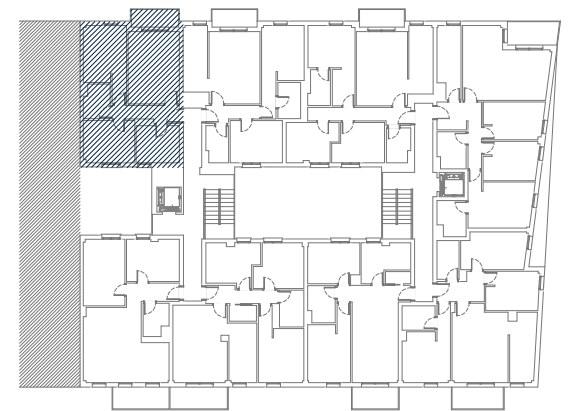
2 DORMITORIOS

SUPERFICIES:

- SUP. UTIL TERRAZA:.....	3,61 m²
- SUP. CONSTRUIDA PROPIA(*):.....	63,81 m²
- SUP. CONSTRUIDA TOTAL:.....	76,50 m²

(Incl. p/p Z.Z.C.C.)

*La superficie construida de terraza se ha contabilizado a nivel urbanístico.



C/ Lazaga, 11-13

escala gráfica 1:50 (m)

