

Planta Primera

PORTAL 2 VIVIENDA 1ºC

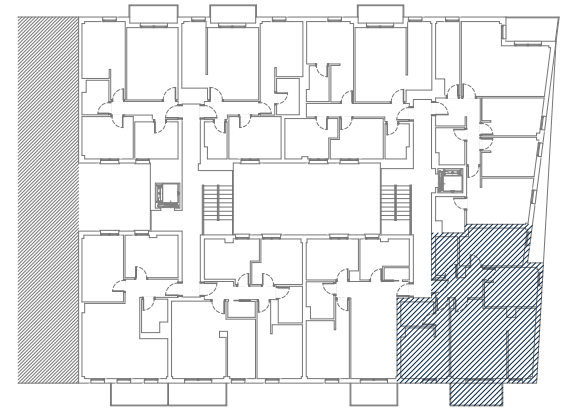
3 DORMITORIOS

SUPERFICIES:

- SUP. UTIL TERRAZA:.....	5,00 m ²
- SUP. CONSTRUIDA PROPIA(*):.....	82,09 m ²
- SUP. CONSTRUIDA TOTAL:.....	98,55 m ²

(Incl. p/p Z.Z.C.C.)

*La superficie construida de terraza se ha contabilizado a nivel urbanístico.



C/ Lazaga, 11-13

escala gráfica 1:50 (m)

