



Planta Primera

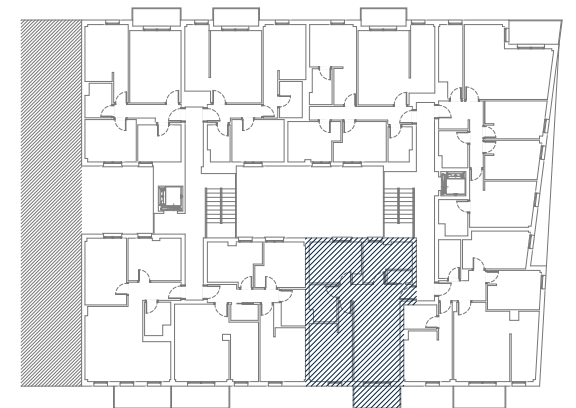
PORTAL 2 VIVIENDA 1ºD
2 DORMITORIOS

SUPERFICIES:

| | |
|------------------------------|----------------------|
| - SUP. UTIL TERRAZA: | 4,42 m ² |
| - SUP. CONSTRUIDA PROPIA(*): | 64,80 m ² |
| - SUP. CONSTRUIDA TOTAL: | 77,73 m ² |

(Incl. p/p Z.Z.C.C.)

*La superficie construida de terraza se ha contabilizado a nivel urbanístico.



C/ Lazaga, 11-13

escala gráfica 1:50 (m)

